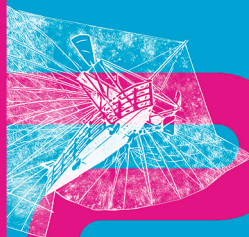


Stadt Leutershausen
Am Markt 1 - 3
91578 Leutershausen

FRAGEN ? & KONTAKT
+49 (0)9823 - 95 10
stadt@leutershausen.de
leutershausen-bewegt.de



P.E.P. 01 „AB GEHT DIE POST!“ SPRICHWORT-INFOTAINMENT ZUM ENTTDECKEN



P.E.P. 01

„AB GEHT DIE POST!“

SPRICHWORT-INFOTAINMENT
ZUM ENTTDECKEN



P.E.P. 01 - Stationen

- 01 OBERES TOR
- 02 RATHAUS/
STANDESAMT
- 03 GASTHOF
SONNE
- 04 RÖHREN-
BRUNNEN
- 05 STADTMAUER
(INNEN)
- 06 STADTMAUER
(AUSSEN)
- 07 ST. PETER
- 08 KIRCHENPLATZ 10/
BADGASSE
- 09 GUSTAV-WEISSKOPF-
GEBURTSHAUS
- 10 NEUE POST
- 11 GUSTAV-WEISSKOPF-
DENKMAL
- 12 UNTERES TOR/
PISSOIR
- 13 UNTERE MARKT-
GASSE 6
- 14 GUSTAV-WEISSKOPF-
MUSEUM
- 15 BLICK AUF'S
OBERE TOR



P.E.P. 01
„AB GEHT DIE POST!“
SPRICHWORT-INFOTAINMENT
ZUM ENTDECKEN



P.E.P. 01 „AB GEHT DIE POST!“

SPRICHWORT-INFOTAINMENT ZUM ENTDECKEN

Erleben Sie Leutershausen sprichwörtlich. Bei diesem Pionier-Erlebnispfad entdecken Sie besondere Spots der Altstadt und erfahren dabei von Autor Dr. Rolf-Bernhard Essig die spannenden Hintergründe sprichwörtlicher Redensarten.

Kleine Geschichten und heitere Kurzbeiträge erklären, warum es „Spitz auf Knopf“ heißt oder weshalb man „sich verfranzt“. Und am Ende werden Sie sagen: „Ich kenn doch meine Pappenhäimer!“ Nach dem kleinen Gang wissen Sie mehr über gut zwei Dutzend Redensarten.

ANZAHL STATIONEN
15
STRECKENLÄNGE
ca. 1,2 km

ZEIT MIT AUDIO
ca. 60 Minuten

SCHWERIGKEITSLIVEL
Leicht

BARRIEREFREI
Nein (Treppe bei Station 6)

P.E.P. 01 ROUTENPLAN

STATION 01 OBERES TOR

Ein Blutrichter zieht nicht vom Leder.

An der ersten Station wird es gleich etwas schaurig. Hier erzählt Ihnen Hans Schreyer, Leutershäuser Stadtvogt und Blutrichter, Wissenswertes zu Schwert- und Rechtsredensarten.

- ca. 40 m
- Oberes Tor Obere Vorstadt 1 - 2
- Auf Obere Vorstadt nach Südosten
- Weiter auf Am Markt (Das Ziel befindet sich auf der rechten Seite)
- Stadtverwaltung Leutershausen Am Markt 1 - 3

STATION 02 RATHAUS/ STANDESAMT

Was vor dem Standesamt so alles vorfällt!

Warum heißt das Standesamt eigentlich Standesamt? Und was hat es mit den Redewendungen „Unter die Haube kommen“ und „Unter dem Pantoffel stehen“ auf sich? Hier erfahren Sie es.

- ca. 30 m
- Stadtverwaltung Leutershausen Am Markt 1 - 3
- Auf Am Markt nach Südosten Richtung Obere Marktasse (Das Ziel befindet sich auf der linken Seite)
- Gaststätte Zur Sonne Am Markt 10

STATION 03 GASTHOF SONNE

Warum man Fisimatenten macht & doch nicht soll.

Um das Wort „Fisimatenten“ ranken sich zahlreiche Legenden. Sie wissen gleich, woher der Begriff wirklich stammt.

- ca. 5 m
- Gaststätte Zur Sonne Am Markt 10
- Auf Am Markt nach Nordwesten Richtung Kirchengasse
- Marktplatz mit Röhrenbrunnen

STATION 04 RÖHRENBRUNNEN

Der Krug geht zum Brunnen, bis ... das Kind in den Brunnen gefallen ist?

Hier erfahren Sie Wissenswertes über Brunnen-Redewendungen und Sprichwörter, wovon sich diese ableiten und was sie bedeuten.

- ca. 120 m
- Marktplatz mit Röhrenbrunnen
- Auf Am Markt nach Südosten Richtung Kirchengasse
- Rechts abbiegen auf Kirchengasse
- Weiter auf Pfannenstielgasse (Durchgang bei der Stadtmauer)

STATION 05 STADTMAUER (INNEN)

Alte Schweden kennen ihre Pappenhäimer.

WAS SIE BENÖTIGEN:

- 01 Ein Smartphone mit QR-Code-Scanner und eine Internetverbindung über mobile Daten.
- 02 Diesen Pocketplaner mit der Wegbeschreibung für den Pionier-Erlebnispfad P.E.P. 01.

SO EINFACH GEHTS:

- 01 Folgen Sie der unten aufgeführten Wegbeschreibung.
- 02 An jeder gekennzeichneten Station finden Sie gut sichtbar ein Schild mit dem passenden QR-Code. Diesen einfach mit dem Smartphone scannen und über unseren Audioguide unterhaltsame Informationen erfahren.

Woher stammen der Ausdruck „Bresche“ und die Redewendungen „Ich kenn doch meine Pappenhäimer“ oder „Alter Schwedel“ – gleich wissen Sie es.

- ca. 110 m
- Pfannenstielgasse (Durchgang bei der Stadtmauer nach außen)
- Wagen Sie den „Sprung“ durch die Stadtmauer
- Links abbiegen
- Weiter geradeaus (an Stadtmauer außen entlang)
- Links abbiegen
- Kirchenplatz 4 (Durchgang bei der Stadtmauer nach innen)

STATION 06 STADTMAUER (AUBEN)

Pünktlich wie die Maurer sind Freunde in der Not.

Was hat es mit dem Begriff „Lot“ auf sich? Woher stammen „Pünktlich wie die Maurer“ und das Wort „Punktum“ – hier erzählen wir es Ihnen.

- ca. 45 m
- Kirchenplatz 4 (Durchgang bei der Stadtmauer nach innen)
- Achtung Treppe!
- Auf Kirchenplatz nach Norden Richtung Kirchengasse
- St. Peter Kirchenplatz 1

STATION 07 ST. PETER

Das geht auf keine Kuhhaut!

Hier erfahren Sie, woher das Sprichwort „Das geht auf keine Kuhhaut“ stammt und was ein Geistlicher und der Teufel damit zu tun haben.

- ca. 45 m
- St. Peter Kirchenplatz 1
- Auf Kirchenplatz nach Osten Richtung Kirchengasse
- Kirchenplatz 10/Ecke Badgasse 2

STATION 08 KIRCHENPLATZ 10/ BADGASSE

Wer muss es ausbaden, wenn man das Kind mit dem Bade ausschüttet?

Jetzt wirds fränkisch! Wissenswertes über den Leutershäuser Bader Ludwig Lösch und zahlreiche Redewendungen rund um die Begriffe „Bader und Baden“ erfahren Sie hier an dieser Station.

- ca. 65 m
- Kirchenplatz 10/Ecke Badgasse 2
- Auf Badgasse nach Osten Richtung Mittlere Marktasse (Das Ziel befindet sich auf der rechten Seite)
- Gustav-Weisskopf-Geburtshaus Badgasse 12

EXKLUSIV:
Mit Kabarettist Christoph Maul als Bader Lösch

STATION 09 GUSTAV-WEISSKOPF- GEBURTSHAUS

Bombenwetter & Checklisten.

Wissenswertes über Gustav Weisskopf, den legendären Flugpionier, und Sprichwörtliches aus dem Luftkrieg, verraten wir Ihnen jetzt.

- ca. 120 m
- Gustav-Weisskopf-Geburtshaus Badgasse 12
- Weiter Richtung Osten auf Badgasse
- Rechts abbiegen auf Im Malerwinkel
- Weiter geradeaus
- Rechts abbiegen auf Untere Vorstadt
- Hotel-Gasthof Neue Post Muhlweg 1

STATION 10 NEUE POST

Ab geht die Post am Unteren Tor!

An dieser Station erzählen wir Ihnen unter anderem woher der Begriff „Retourkutsche“ stammt.

- ca. 10 m
- Hotel-Gasthof Neue Post Muhlweg 1
- Wechseln Sie auf die gegenüberliegende Straßenseite
- Gustav-Weisskopf-Denkmal Bosseckerherweg

STATION 11 GUSTAV-WEISSKOPF- DENKMAL

Wenn Franz am Boden zerstört ist.

Noch mehr über den legendären Flugpionier Gustav Weisskopf und Spannendes zu dem Thema „Fliegerredensarten“ erfahren Sie hier.

- ca. 70 m
- Gustav-Weisskopf-Denkmal Kirchweißplatz
- Rechts abbiegen Richtung Südosten auf Am Markt (St 2249)
- Unteres Tor Am Markt 22

STATION 12 UNTERES TOR/ PISSOIR

Warum Geld nicht stinkt!

Jetzt wird es ein bisschen anrühlich. Sie fragen sich, warum „Geld nicht stinkt“ und wer der „Erfinder der Pinkelpacht“ war? Gleich wissen Sie es.

- ca. 100 m
- Unteres Tor Am Markt 22
- Auf Am Markt nach Nordwesten Richtung Untere Marktasse
- Rechts abbiegen auf Untere Marktasse (Das Ziel befindet sich auf der rechten Seite)
- Untere Marktasse 6

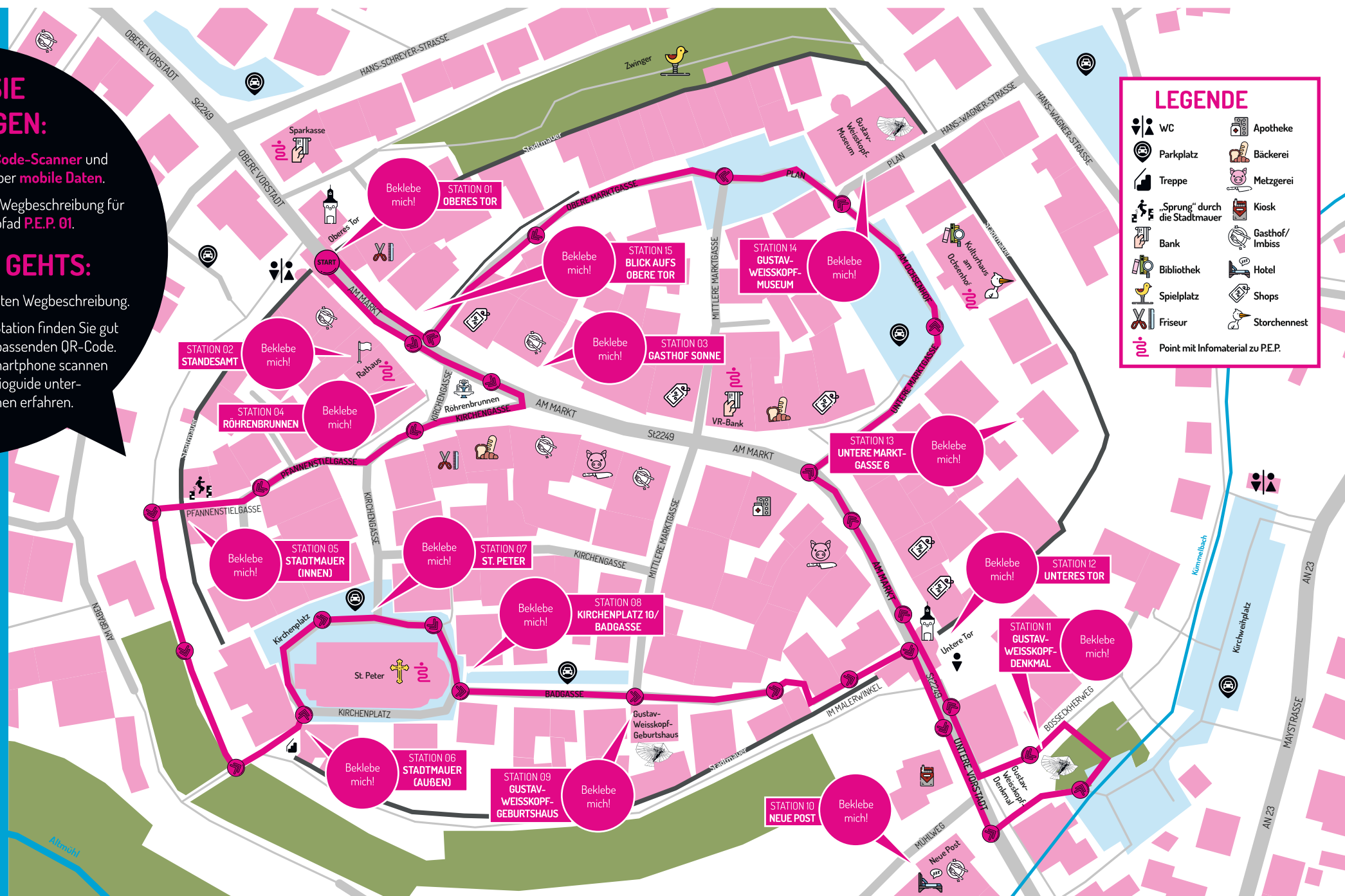
STATION 13 UNTERE MARKTGASSE 6

Sicher wie das Amen in der Synagoge.

„Für lau bekommen“ und „Schmiere stehen“ – mehr dazu, welche jiddischen und hebraischen Redewendungen in unserer Alltagssprache verankert sind und was sie ursprünglich bedeuteten, erfahren Sie hier.

LEGENDE

- WC
- Apotheke
- Parkplatz
- Bäckerei
- Treppe
- Metzgerei
- „Sprung“ durch die Stadtmauer
- Kiosk
- Bank
- Gasthof/ Imbiss
- Bibliothek
- Hotel
- Spielplatz
- Shops
- Friseur
- Storchennest
- Point mit Infomaterial zu P.E.P.



- ca. 60 m
- Untere Marktasse 6
- Auf Untere Marktasse nach Norden Richtung Am Ochsenhof
- Untere Marktasse verläuft leicht nach links und wird zu Plan (Das Ziel befindet sich auf der rechten Seite)
- Am Ochsenhof verläuft leicht nach links und wird zu Plan (Das Ziel befindet sich auf der rechten Seite)
- Gustav-Weisskopf-Museum Plan 6

STATION 14 GUSTAV-WEISSKOPF- MUSEUM

Ein Haus erzählt.

Was es mit den Redensarten „Unter Dach und Fach bringen“ und „Aufs Dach steigen“ auf sich hat, erklären wir Ihnen an dieser Station.

- ca. 150 m
- Gustav-Weisskopf-Museum Plan 6
- Auf Plan nach Westen Richtung Mittlere Marktasse
- Weiter auf Obere Marktasse
- Rechts abbiegen auf Am Markt
- Blick aufs Obere Tor

STATION 15 BLICK AUFS OBERE TOR

Eine schöne Bescherung darf man an die große Glocke hängen!

Zum Abschluss: „Eine schöne Bescherung“! Interessantes über „Turm- und Glocken-Redensarten“ erwartet Sie hier an der letzten Station unseres Erlebnispfades.

**VIELEN DANK FÜR IHREN BESUCH
UND AUF EIN BALDIGES WIEDER-
SEHEN IN DER STADT MIT P.E.P.!**



leutershausen-bewegt.de



UNSERE ERLEBNISKARTE

Haben Sie's gewusst? Das historische Städtchen Leutershausen mit seinen knapp 6000 Einwohnern umfasst sage und schreibe **49 Ortsteile** und misst dabei eine Fläche von 84,11 km².

Wunderschön an der Altmühl gelegen – etwa in der Mitte zwischen der Bezirkshauptstadt Ansbach und Rothenburg ob der Tauber – gibt es in der abwechslungsreichen Gegend in und um Leutershausen eine Menge zu entdecken.

Nicht nur, dass Leutershausen die **Geburtsstadt des legendären Flugpioniers Gustav Weiskopf** ist, der mit seiner selbstgebauten Flugmaschine „Nr. 21“ Geschichte geschrieben hat. Nein, auch so hat Leutershausen einiges zu bieten.

Unsere Erlebniskarte gibt einen **guten Überblick über regionale Anbieter und Freizeitangebote rund um Leutershausen**.

Pionier-Erlebnispfade, Ballonfahren, Angeln, Wandern, Alpaka-Führungen, Theater- und Töpferkurse, Workshops und vieles mehr – da ist bestimmt auch für Sie das Passende dabei!

Weitere Informationen finden Sie auch unter www.leutershausen.de.

Machen Sie sich auf!
Viel Spaß beim Erkunden!

**RICHTUNG
ROTHENBURG
OB DER TAUBER**

leutershausen.de

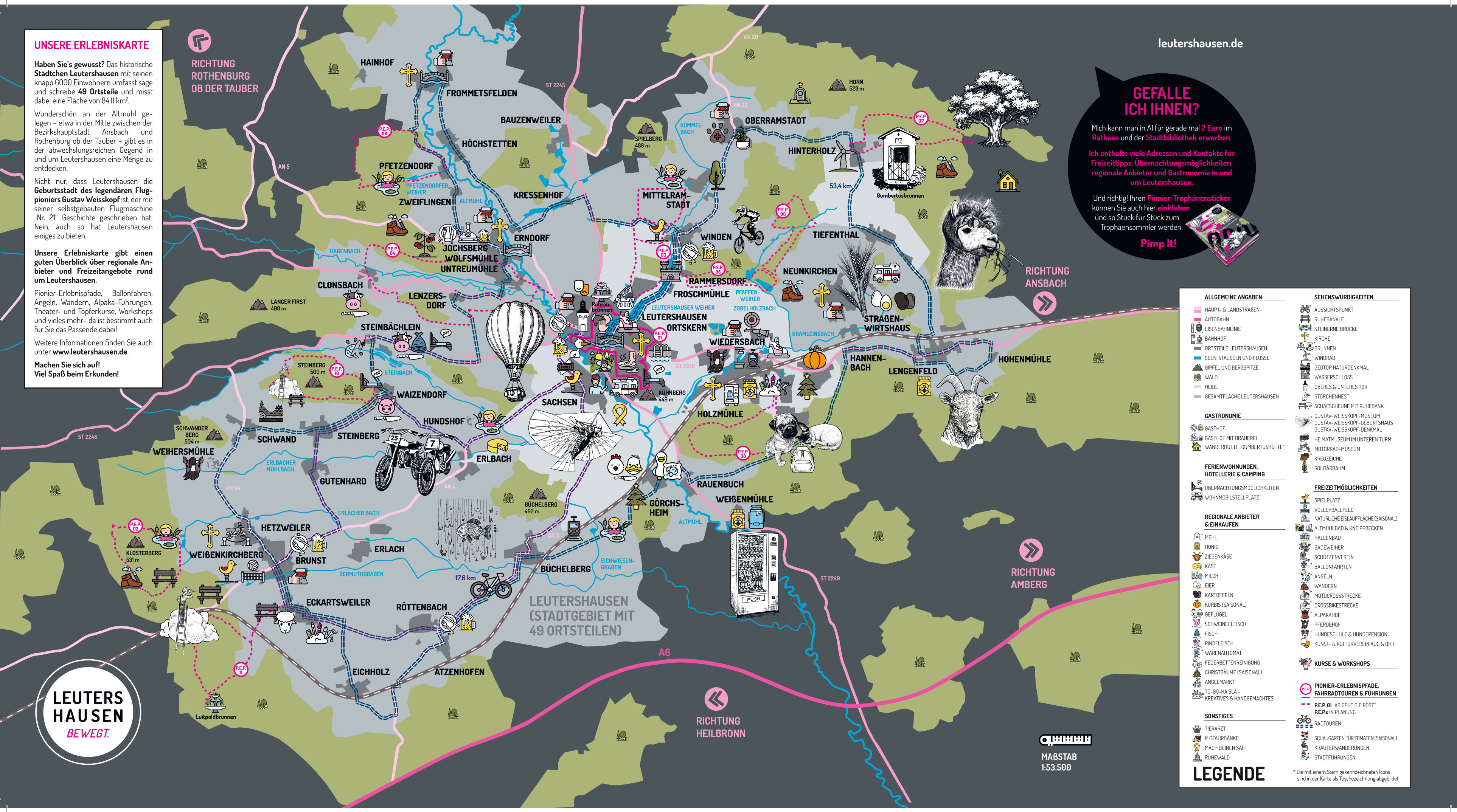
GEFALLE ICH IHNEN?

Mich kann man in A1 für gerade mal **2 Euro** im Rathaus und der Stadtbibliothek erwerben.

Ich enthalte viele Adressen und Kontakte für **Freizeit Tipps, Übernachtungsmöglichkeiten, regionale Anbieter und Gastronomie** in und um Leutershausen.

Und richtig! Ihren **Pionier-Trophäensticker** können Sie auch hier **einkleben** und so Stück für Stück zum Trophäensammler werden.

Pimp It!



ALLGEMEINE ANGABEN	SEHENSWÜRDIGKEITEN
<ul style="list-style-type: none">HAUPT- & LANDSTRABENAUTOBAHNEISENBAHNLINIEBAHNHOFORTSTEILE LEUTERSHAUSENSEEN, STAUSEEN UND FLÜSSEGIPFEL UND BERGSPITZEHEIDEGESAMTFLÄCHE LEUTERSHAUSEN	<ul style="list-style-type: none">AUSSICHTSPUNKTRUHEBÄNKLESTEINERNE BRÜCKEKIRCHEBRUNNENWINDRADGEOTOP NATURDENKMALWASSERSCHLOSSOBERES & UNTERES TORSTORCHENNESTSCHAFSCHEUNE MIT RUHEBANKGUSTAV-WEISKOPF-MUSEUMGUSTAV-WEISKOPF-GEBURTSHAUSGUSTAV-WEISKOPF-DENKMALHEIMATMUSEUM IM UNTEREN TURMMOTORRAD-MUSEUMKREUZLEICHESOLITÄRBAUM
GASTRONOMIE <ul style="list-style-type: none">GASTHOFGASTHOF MIT BRAUEREIWANDERHUTTE „GUMBERTUSHUTTE“	FERIENWOHNUNGEN, HOTELLERIE & CAMPING <ul style="list-style-type: none">ÜBERNACHTUNGSMÖGLICHKEITENWOHNMOBILSTELLPLATZ
REGIONALE ANBIETER & EINKÄUFEN <ul style="list-style-type: none">MEHLHONIGZIEGENKÄSEKÄSEMILCHEIERKARTOFFELNKÜRBIS (SAISONAL)GEFLÜGELSCHWEINEFLEISCHFISCHRINDFLEISCHWARENAUTOMATFEDERBETTENREINIGUNGCHRISTBÄUME (SAISONAL)ANGELMARKTTO-GO-HAISLA - KREATIVES & HANDGEMACHTES	FREIZEITMÖGLICHKEITEN <ul style="list-style-type: none">SPIELPLATZVOLLEYBALLFELDNATÜRLICHE EISLAUFFLÄCHE (SAISONAL)ALTMÜHLBAD & KNEIPPBECKENHALLENBADBADEWEIHERSCHÜTZENVEREINBALLONFAHRTENANGELNWANDERNMOTOCROSSSTRECKECROSSBIKESTRECKEALPAKAHOFPFERDEHOFHUNDESCHULE & HUNDEPENSIONKUNST- & KULTURVEREIN AUG & OHR
SONSTIGES <ul style="list-style-type: none">TIERARZTMITFAHRBÄNKEMACH DEINEN SAFTRUHEWALD	KURSE & WORKSHOPS <ul style="list-style-type: none">PIONIER-ERLEBNISPFAD E, FAHRRADTOUREN & FÜHRUNGENPEP. 01 „AB GEHT DIE POST“PEP. 02 IN PLANUNGRADTOURENSCHAUGARTEN FÜR TOMATEN (SAISONAL)KRÄUTERWANDERUNGENSTADTFÜHRUNGEN

LEUTERSHAUSEN
BEWEGT.

MAßSTAB
1:53.500

LEGENDE

* Die mit einem Stern gekennzeichneten Icons sind in der Karte als Tuschzeichnung abgebildet.